



ATsMA

WONING- EN BEDRIJFSMAKELAARDIJ
TAXATIES EN HYPOTHEKEN



Veenplaats 5
1182 JW Amstelveen

Atsma woning- en bedrijfsmakelaardij, taxaties en hypotheek

Mr. Troelstralaan 31, 1181 VD Amstelveen
www.atsma.nl | 020-345 32 73 | info@atsma.nl



Bouwjaar	1983
Woonoppervlakte	70 m ²
Gebouwgeb. buitenruimte	14 m ²
Externe bergruimte	5 m ²
Inhoud	221 m ³
Totaal aantal slaapkamers	2

Vraagprijs
€ 445.000,- k.k.







Op een unieke plek in Amstelveen wonen? Dan is dit uw kans!

Het appartement is gelegen op de 1e verdieping in een keurig onderhouden appartementencomplex en beschikt over 2 slaapkamers en 2 zonnige balkons. Als u de entree van het complex bereikt dan treft u hier de intercom en de brievenbussen. U kunt gebruik maken van het trappen huis om naar de 1e verdieping te gaan maar er is óók een LIFT!

Ligging:

De kindvriendelijke en bosrijke omgeving in combinatie met de centrale ligging met veel faciliteiten in de nabije omgeving zorgen voor het ultieme woongenot! Het appartement is gelegen in de leuke en gezellige buurt Keizer Karelpark. Op steenworp afstand treft u het Winkelcentrum 'Stadshart' met het daarnaast gelegen busstation en tramhalte. De diverse uitvalswegen liggen op zeer korte afstand. Er zijn genoeg (basis)scholen in de omgeving, ook Internationale scholen. Kortom alle voorzieningen binnen handbereik!

Indeling appartement:

Bij binnenkomst van het appartement komt u in de gang, hier treft u de intercom. Vanuit de gang heeft u toegang tot alle ruimtes m.u.v. de master bedroom, deze bereikt u vanuit de woonkamer. Er is een aparte ruimte waar zich de meterkast bevindt, nog een aparte ruimte waar de wasmachine- en drogerinstallatie staan opgesteld én nog een aparte ruimte waar de CV installatie hangt. De toiletruimte is voorzien van een toilet en een fonteintje. Ruime woonkamer met open keuken en toegang tot het balkon. Er is een 4 pits gasfornuis, afzuiginstallatie, oven, koel-vriescombinatie, losse vaatwasser en een RVS spoelbak aanwezig in de keuken. De Badkamer is voorzien van een douchecabine, badmeubel en een designradiator. Het appartement beschikt





Indeling appartement:

Bij binnenkomst van het appartement komt u in de gang, hier treft u de intercom. Vanuit de gang heeft u toegang tot alle ruimtes m.u.v. de master bedroom, deze bereikt u vanuit de woonkamer. Er is een aparte ruimte waar zich de meterkast bevindt, nog een aparte ruimte waar de wasmachine- en drogerinstallatie staan opgesteld én nog een aparte ruimte waar de CV installatie hangt. De toiletruimte is voorzien van een toilet en een fonteintje. Ruime woonkamer met open keuken en toegang tot het balkon. Er is een 4 pits gasfornuis, afzuiginstallatie, oven, koel-vriescombinatie, losse vaatwasser en een RVS spoelbak aanwezig in de keuken. De Badkamer is voorzien van een douchecabine, badmeubel en een designradiator. Het appartement beschikt over 2 slaapkamers waarvan de master bedroom toegang geeft tot het 2e balkon gelegen op het zuiden.

Het appartement heeft een woonoppervlakte van 70 m².

Berging:

In de onderbouw van het appartementencomplex treft u de berging. De berging beschikt over elektra.





Bijzonderheden:

- LIFT aanwezig;
- Er ligt een laminaatvloer in het appartement;
- Energielabel A;
- De servicekosten bedragen € 191,65 per maand;
- CV installatie aanwezig;
- Beide balkons zijn gelegen op het zuiden;
- Openbaar parkeren;
- Oplevering in overleg of per direct beschikbaar;
- Notaris: keuze koper, mits koopovereenkomst conform Model Ring Amsterdam wordt opgesteld;
- In de koopovereenkomst zullen wij onderstaande clausules laten opnemen

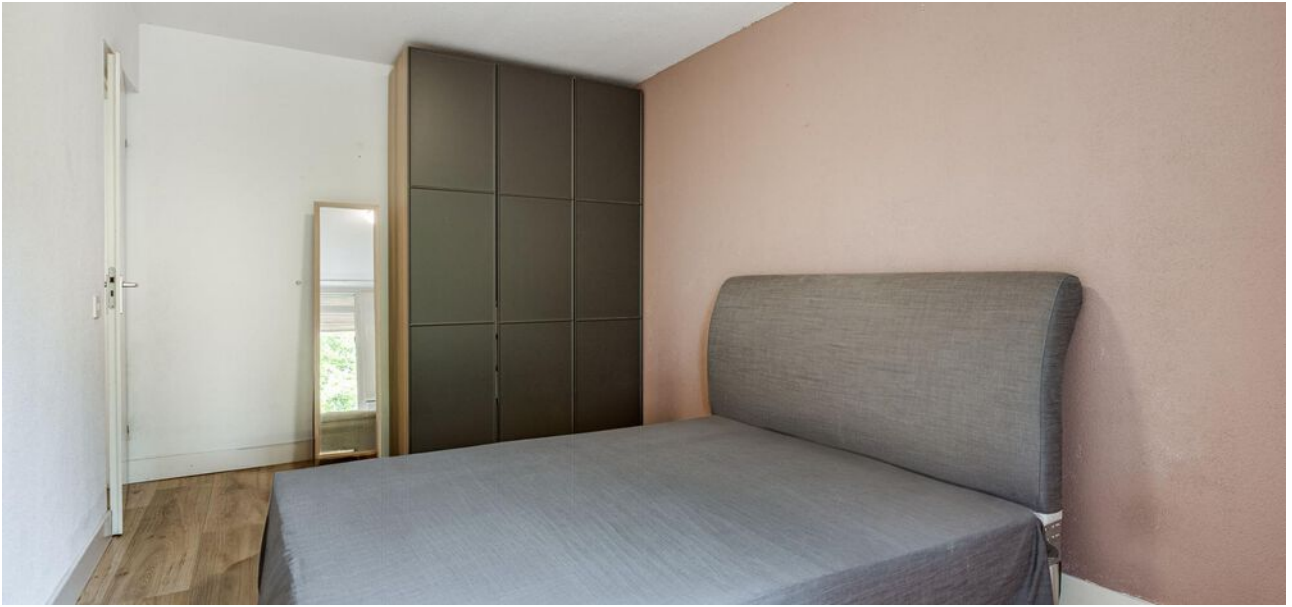
Asbestclausule

Ouderdomsclausule

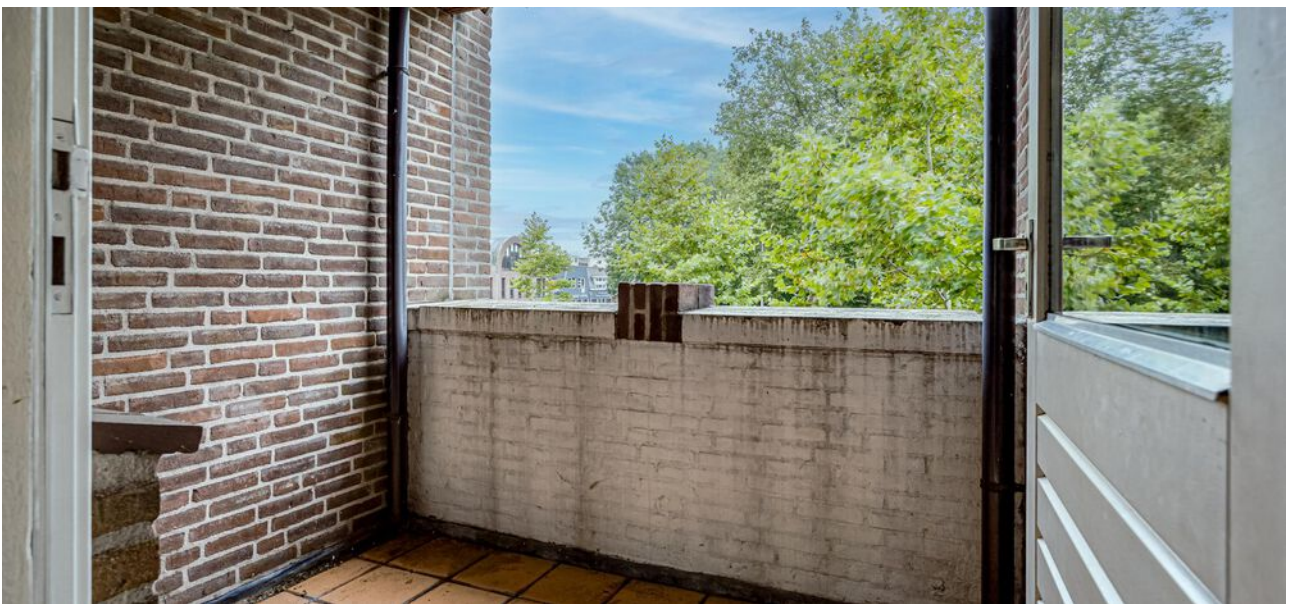
Niet-zelfbewoningsclausule

- Er is pas een overeenkomst indien zowel koper als verkoper een schriftelijke koopovereenkomst hebben ondertekend bij de notaris;
- Verkoper behoudt zicht het recht van gunning.















AT SMA

WONING- EN BEDRIJFSMAKELAARDIJ
TAXATIES EN HYPOTHEKEN

Voorbehouden

Hoewel gestreefd is naar een zo nauwkeurig mogelijke inventarisatie van de beschikbare gegevens, moet ervan uitgegaan worden dat het bovenstaande slechts indicatief is. De gegevens (bedragen, belastingen, jaartallen, omschrijvingen etc.) zijn soms verkregen door mondelinge informatie. Soms zijn ze vanuit het geheugen opgediept. De koper heeft zijn eigen onderzoeksplicht naar alle zaken die voor hem van belang zijn, kan zich nimmer beroepen op onbekendheid met feiten die hij zelf had kunnen waarnemen of die kenbaar waren uit openbare registers. De makelaar kan u desgewenst verwijzen naar de desbetreffende instanties.



Atsma woning- en bedrijfsmakelaardij, taxaties en hypotheke

Mr. Troelstralaan 31, 1181 VD Amstelveen
www.atsma.nl | 020-345 32 73 | info@atsma.nl