



AT SMA

WONING- EN BEDRIJFSMAKELAARDIJ
TAXATIES EN HYPOTHEKEN



De Kiel 3
1502 GL Zaandam

Atsma woning- en bedrijfsmakelaardij, taxaties en hypotheke

Mr. Troelstralaan 31, 1181 VD Amstelveen
www.atsma.nl | 020-345 32 73 | info@atsma.nl



Bouwjaar	1997
Woonoppervlakte	164 m ²
Gebouwgeb. buitenruimte	25 m ²
Inhoud	562 m ³
Totaal aantal slaapkamers	4

Vraagprijs
€ 525.000,- k.k.







Ontdek deze ruime tussenwoning gelegen aan De Kiel 3 in Zaandam. De woning heeft een woonoppervlakte van 164 m², 4 slaapkamers, een eigen parkeerplaats in de ondergelegen parkeerkelder en een berging.

Ligging:

De woning is gelegen in de kindvriendelijke Rosmolenbuurt. In de nabije omgeving treft u tal van dagelijkse voorzieningen aan zoals de supermarkt, kinderopvang, scholen, sportverenigingen en het NS-treinstation. Het bruisende centrum van Zaandam is gelegen op loopafstand. Daar heeft u een ruime keuze aan mooie winkels, koffiebarretjes en gezellige restaurants. Het appartement is zowel met auto als met het openbaar uitstekend bereikbaar. Binnen enkele minuten bent u op de A7, A8 en de ring A10. Kortom, de woning is zeer centraal gelegen!

Indeling

Begane grond:

Bij binnenkomst van de woning komt u in de gang waar zich de meterkast bevindt. De ruime en lichte woonkamer beschikt over een schuifpui met toegang naar het balkon dat is gelegen op het oosten. Vanuit de woonkamer komt u in de open keuken. De open keuken beschikt over een 4 pits gasfornuis, afzuiginstallatie, oven, koel-vriescombinatie, vaatwasser en een RVS spoelbak. Er is een hal met een opbergkast en de hal geeft u toegang tot de toiletruimte en deze is voorzien van een toilet en een fonteintje. In de woonkamer treft u een trap met toegang naar de eerste verdieping.





Eerste verdieping:

De eerste verdieping beschikt over 2 slaapkamers, een badkamer én een vide wat zorgt voor veel sfeer. De badkamer is voorzien van een ligbad, douchecabine, toilet en een wastafelmeubel. De grote slaapkamer op deze verdieping is eventueel ook op te splitsen naar 2 slaapkamers zodat u op de eerste verdieping beschikt over 3 slaapkamers.

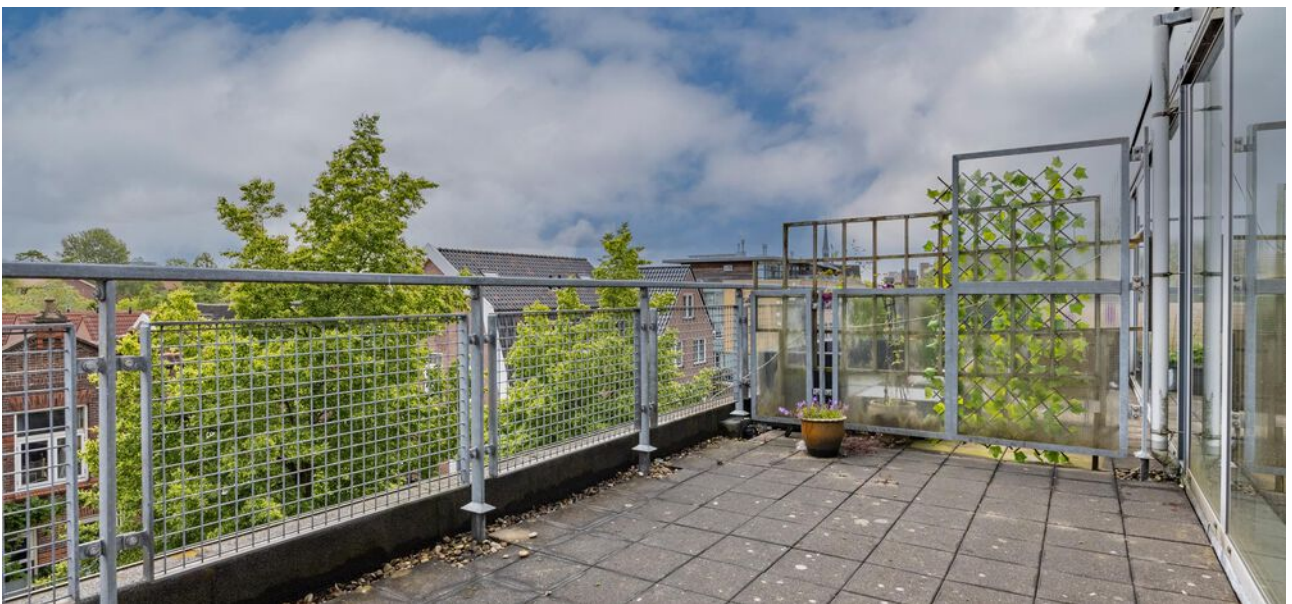
Tweede verdieping:

Middels een vaste trap bereikt u de tweede verdieping. Op deze verdieping treft u 2 slaapkamers, een aparte ruimte waar de CV installatie, mechanische ventilatie unit en de wasmachine en droger staan opgesteld en heeft u toegang tot het ruime dakterras.

Parkeerkelder:

U beschikt over een eigen parkeerplaats in de ondergelegen parkeerkelder. Tevens is er een gemeenschappelijke fietsenstalling en heeft u een eigen berging.







Bijzonderheden:

- Bouwjaar 1997;
- De gehele woning is voorzien van een laminaatvloer;
- Aluminium kozijnen en deze zijn voorzien van dubbelglas en de begane grond heeft HR++ glas;
- Energielabel A;
- CV installatie is van 2011;
- De woning, parkeerplaats, berging en de gemeenschappelijke fietsenstalling maken deel uit van een appartementsrecht;
- VE servicekosten € 142,- per maand (woonhuis) en € 18,37 per maand (parkeerplaats);
- Oplevering in overleg maar kan snel;
- Notaris: keuze koper, mits koopovereenkomst conform Model Ring Amsterdam wordt opgesteld;
- In de koopovereenkomst zal de niet-zelfbewoningclausule worden opgenomen;
- Er is pas een overeenkomst indien zowel koper als verkoper een schriftelijke koopovereenkomst hebben ondertekend bij de notaris;
- Verkoper behoudt zich het recht van gunning.





AT SMA

WONING- EN BEDRIJFSMAKELAARDIJ
TAXATIES EN HYPOTHEKEN

Voorbehouden

Hoewel gestreefd is naar een zo nauwkeurig mogelijke inventarisatie van de beschikbare gegevens, moet ervan uitgegaan worden dat het bovenstaande slechts indicatief is. De gegevens (bedragen, belastingen, jaartallen, omschrijvingen etc.) zijn soms verkregen door mondelinge informatie. Soms zijn ze vanuit het geheugen opgediept. De koper heeft zijn eigen onderzoeksplicht naar alle zaken die voor hem van belang zijn, kan zich nimmer beroepen op onbekendheid met feiten die hij zelf had kunnen waarnemen of die kenbaar waren uit openbare registers. De makelaar kan u desgewenst verwijzen naar de desbetreffende instanties.



Atsma woning- en bedrijfsmakelaardij, taxaties en hypotheek

Mr. Troelstralaan 31, 1181 VD Amstelveen
www.atsma.nl | 020-345 32 73 | info@atsma.nl